

Leitfaden zum Sortieren defekten Materials



Container Centralen

April 2006

Leitfaden zum Sortieren defekter Materials

Um in der Praxis die Entscheidung zum Sortieren von defektem Material zu vereinheitlichen und zu vereinfachen, wurden Auswahlkriterien definiert. Der Leitfaden hat Gültigkeit für alle Teilnehmer im CC Poolsystem: Depots, Transporteure, Exporteure, Versteigerungen, Produzenten, Reparatur-Shops und andere Nutzer innerhalb des Systems.

Durch die Anwendung der Sortier-Kriterien soll gewährleistet werden, dass innerhalb der gesamten Prozesskette gebrauchsfähige Einheiten zum Transport von Pflanzen in Umlauf sind.

Übersicht der Sortier-Kriterien

CC Container:

- 1 Fehlende oder lockere, lose Räder
- 2 Blockierte, nicht rollende Räder oder nicht lenkbare Steuer-Räder
- 3 Eine Stangenaufnahme ist aufgebogen oder so beschädigt, dass das Einführen einer Stange bzw. Stapeln schwierig oder unmöglich ist
- 4 Gebrochene Schweißnaht

Bretter:

- 5 Ein oder mehrere Seiten- und Endprofile sind lose oder fehlen
- 6 Holzplatte weist Risse oder Löcher von über 5 cm Länge bzw. Durchmesser auf

Stangen:

- 7 Verdrehte, verbogene oder verkürzte Stange

1. *Fehlende oder lockere, lose Räder :*

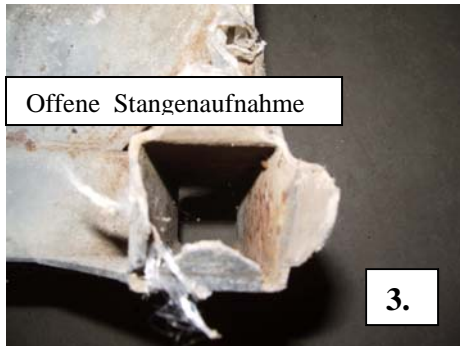
Ein oder mehrere Räder fehlen komplett oder sind aufgrund fehlender Schrauben lose.



2. *Blockierte, nicht rollende Räder oder nicht lenkbare Steuer-Räder:*

Das Rad ist aufgrund eingeklemmter Plastikfolie oder anderen Verpackungsmaterials blockiert. Der Container ist kaum einer gebrochenen oder verbogenen Radabdeckung, Radachse oder eines defekten Radlagers lenk- oder rollbar.





3 Die Stangen-Aufnahme:

Die Stangen-Aufnahme oder die Pyramide am unteren Ende ist beschädigt oder aufgebogen, so dass eine Stange durchrutscht oder das Stapeln der Container schwierig oder unmöglich ist.

4. Gebrochene Schweißnaht:

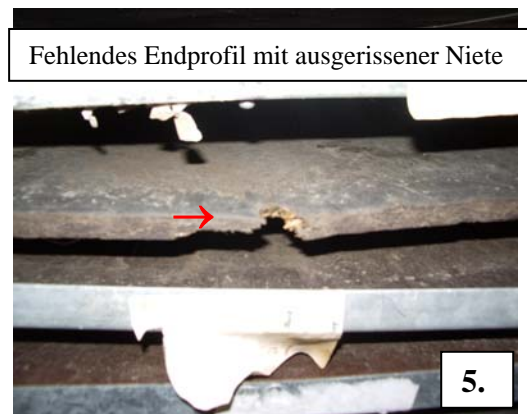
Eine Schweißnaht des Container-Rahmens ist gebrochen und macht die Beladung / Nutzung unmöglich.

Bretter:



5. Ein oder mehrere Seiten- oder Endprofile sind lose oder fehlen:

Aufgrund fehlender oder ausgerissener Niete ist ein End- oder Seitenprofil lose oder fehlt, so dass die Nutzung des Bretts schwierig oder unmöglich ist. Bei fehlenden Endprofilen kann die Ware verrutschen.



6. Holzplatte weist Risse oder Löcher von über 5 cm Länge bzw. Durchmesser auf:

Durch ein oder mehrere Löcher oder Risse größer 5 cm ist das Beladen mit Ware unsicher.



7. Verdrehte, verbogene oder verkürzte Stange:

Durch verdrehte oder verbogene Stangen ist das Einhängen von Brettern nur schwerlich oder gar nicht möglich. Die Stangen sind kürzer als 165 cm (weisen weniger als 30 Einhängelöcher auf).